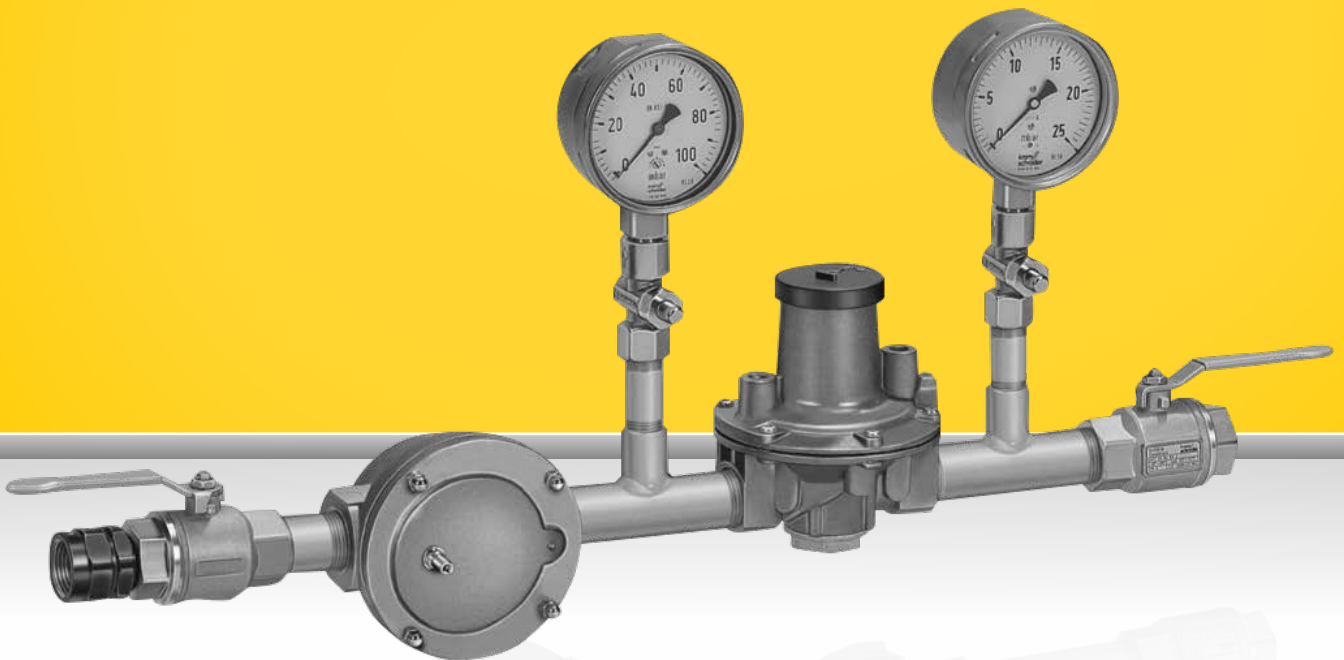


GAS-DRUCKREGELSTRECKE

Anwendungsbeispiel bis $p_e < 100$ mbar nach TRGI



SCHIMANSKI
GASTECHNIK

Ihre Ansprechpartner



Markus Schimanski
Technische Beratung
und Geschäftsleitung

Telefon +49(0)4186 / 69670 -15
Telefax +49(0)4186 / 69670 -20
m.schimanski@schimanski-gastechnik.de



Nicole Schimanski
Angebots- und
Auftragsbearbeitung

Telefon +49(0)4186 / 69670 -11
Telefax +49(0)4186 / 69670 -20
n.schimanski@schimanski-gastechnik.de



Andreas Kamprad
Außendienstmitarbeiter

Telefon +49(0)4186 / 69670 -14
Telefax +49(0)4186 / 69670 -20
Mobil +49(0)174 / 316 36 35
a.kamprad@schimanski-gastechnik.de



Stephanie Heinze
Angebotsbearbeitung

Telefon +49(0)4186 / 69670 -12
Telefax +49(0)4186 / 69670 -20
s.heinze@schimanski-gastechnik.de

Schimanski Gastechnik GmbH

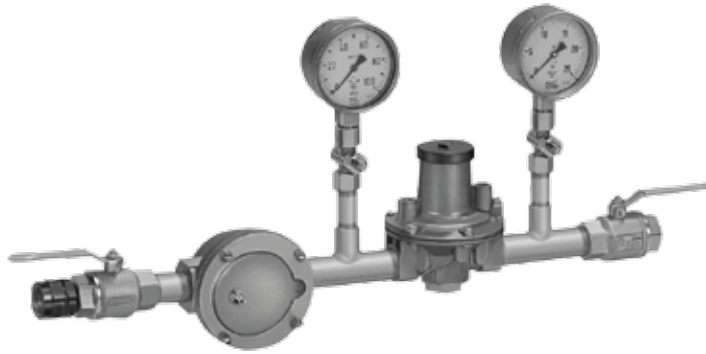
Kakenstorfer Straße 14
21244 Buchholz/Sprötze
www.schimanski-gastechnik.de
info@schimanski-gastechnik.de

Telefon +49(0)4186 / 69670 -10
Telefax +49(0)4186 / 69670 -20
www.kuechenabsicherung.de
www.laborventil.de

Autorisierter Fachhändler für

Honeywell
krom
schroder

Gas-Druckregelstrecke bis $p_e < 100$ mbar nach TRGI



Anwendung

Erhöhter Brandschutz durch thermisch auslösendes Schließelement (gemäß TRGI), manuelle Absperrung der Gaszufuhr im Ein- und Ausgang, Schutz nachgeschalteter Geräte vor Verschmutzung, Ausgleich von Vordruckschwankungen, Druckreduzierung und Regelung des Gasausgangsdruckes, Anzeige von Gas-Eingangs- und Ausgangsdruck.

Funktion

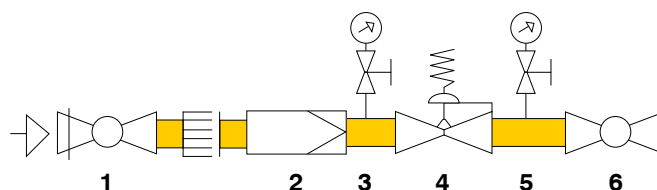
Bei geöffnetem Kugelhahn wird über den Gas-Druckregler ein gewünschter Ausgangsdruck erzeugt. Mit Hilfe der Manometer können die anstehenden Ein- und Ausgangsdrücke kontrolliert werden.

Tipps und Tricks

- Der Reglerausgangsdruck ist durch den Einsatz verschiedener Federn einstellbar.
- Edelstahlkompensatoren ermöglichen einen spannungsarmen Einbau.
- Grundsätzlich sollte bei Gewindeausführung eine Verschraubung hinter dem Eingangskugelhahn angebaut werden. Bei Nennweiten über DN 50 sind Rohrverbindungen und Bauteile in Flanschausführung vorzusehen.
- Unsere Gas-Druckregelgeräte mit Sicherheitsmembrane erübrigen eine Abblaseleitung ins Freie.

Legende

- 1 Kugelhahn mit Thermischer Armaturen-Sicherung
- 2 Gasfilter
- 3 Manometer mit Druckknopfhahn
- 4 Gas-Druckregler
- 5 Manometer mit Druckknopfhahn
- 6 Kugelhahn



Normen-Grundlage

TRGI 2008 Absatz 5.1: „... Armaturen ... und Messeinrichtungen müssen dicht und so beschaffen ... sein, dass sie ... bei äußerer Brandeinwirkung nicht zu einer Explosionsgefahr führen.“

TRGI 2008 Absatz 5.4: „Wenn der Versorgungsdruck größer als der zum Erreichen des Anschlussdruckes erforderliche Druck ist ein Gas-Druckregelgerät einzubauen.“ Es ist das DVGW Arbeitsblatt G 459-2 zu beachten.

Ausschreibungstext

Gas-Druckregelstrecke bis $p_e < 100$ mbar nach TRGI.

Für alle Brenngase nach DVGW-Arbeitsblatt G 260 und G 262. Erhöhte Brandsicherheit durch thermische Auslösung (gemäß TRGI), zur manuellen Absperrung der Gaszufuhr im Ein- und Ausgang, Schutz nachgeschalteter Geräte vor Verschmutzung. Mit geregelter Gasausgangsdruck. Anzeige von Gasein- und Gasausgangsdruck. Geschweißte Formteile lackiert in RAL-Farbtönen nach Vorgabe (Standard Gelb RAL 1021). Anlage komplett vormontiert und auf Dichtheit geprüft. Anlagendokumentation bestehend aus Betriebsanleitung der einzelnen Geräte und mechanischer Aufbauzeichnung.

Alle Armaturen sind EG-Baumuster geprüft und zertifiziert oder DIN-DVGW geprüft und registriert.

Bestehend aus

Thermische Armaturen-Sicherung, Eingangs-Kugelhahn, Gasfilter, Eingangs-Manometer mit Absperrventil, Gas-Druckregler, Ausgangs-Manometer mit Absperrventil, Ausgangs-Kugelhahn.

Gasart

Abgesicherter Eingangsdruck p_e mbar

Betriebs-Eingangsdruck p_e mbar

Ausgangsdruck p_a mbar

Volumenstrom m^3/h (n)

Ein-/Ausgangsnennweite

Fließrichtung

Typ FGDR..



Wir sind zuständig für die
Postleitzahlengebiete:

10-29

Bezugsquelle
Schimanski Gastechnik GmbH

Kakenstorfer Straße 14
21244 Buchholz/Sprötze
www.schimanski-gastechnik.de
info@schimanski-gastechnik.de

Telefon +49(0)4186 / 69670 -10
Telefax +49(0)4186 / 69670 -20
www.kuechenabsicherung.de
www.laborventil.de

Autorisierter Fachhändler für

Honeywell
**krom
schroder**